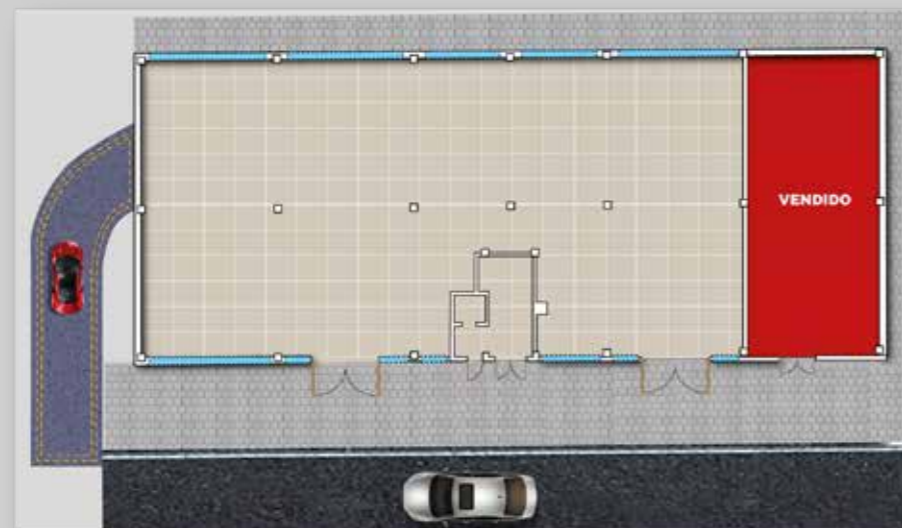


## groundfloor

Planta Baja diafana, particionable.



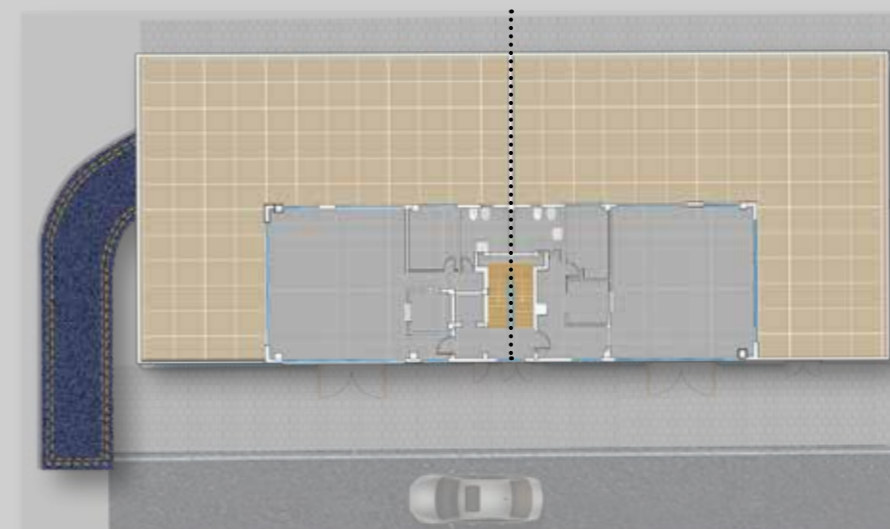
Nuestro Centro ZeniaRoig cuenta con, 750m2 en planta baja.

Puede disponer de la **superficie a la carta** usando sólo lo que necesite para su negocio o empresa, tanto en **régimen de alquiler como en venta**.

750 m<sup>2</sup>

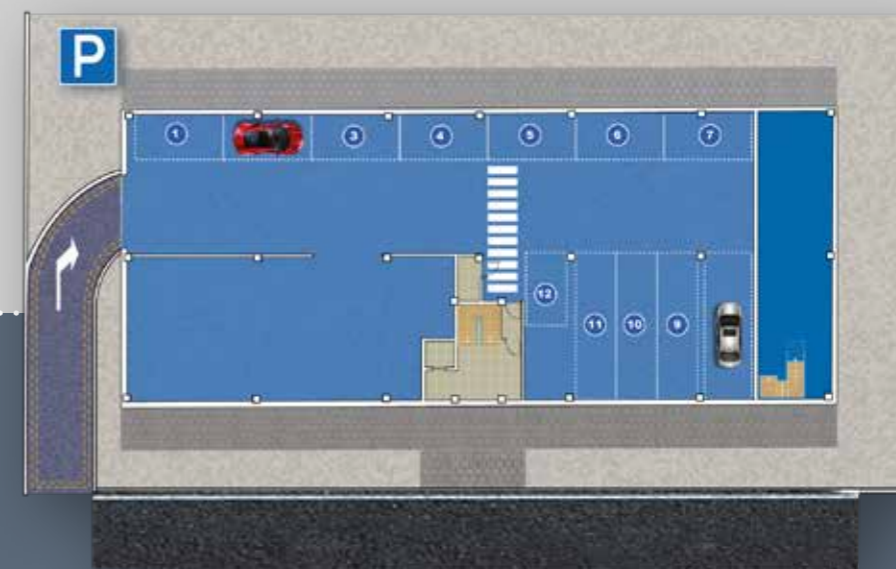
## Aticfloor

2 unidades de 125 m<sup>2</sup> oficinas + 250 m<sup>2</sup> de terraza



## garagefloor

750 m<sup>2</sup> en planta sotano



12 plazas



---

PROYECTO **97**  
Grupo Inmobiliario y de Inversión

---

Calle Canónigo Torres 2 bajo · 03181 Torrevieja, Alicante